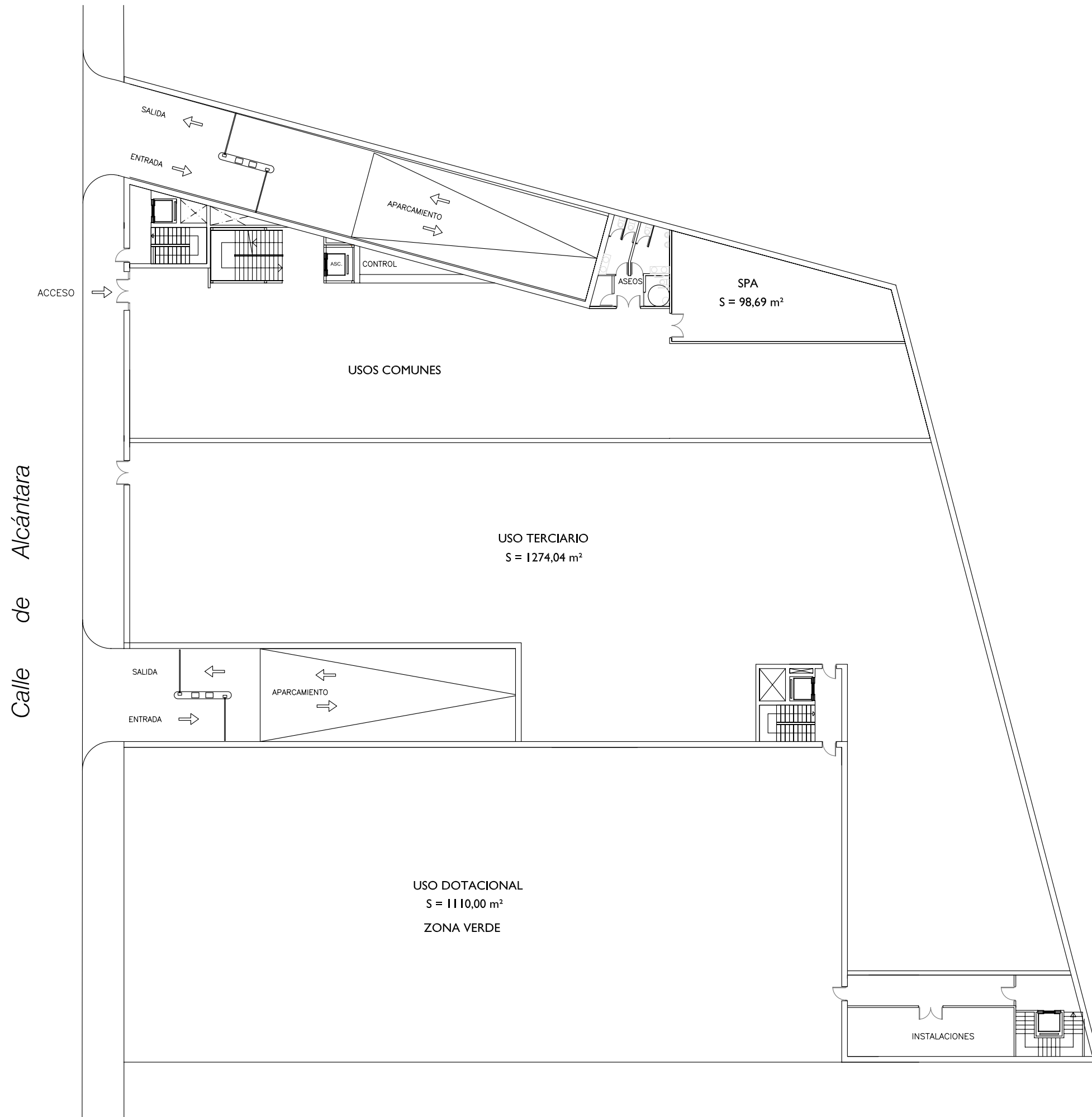


# ANTEPROYECTO CENTRO DEPORTIVO MUNICIPAL DE ALCÁNTARA

CALLE ALCÁNTARA, 24-26  
DISTRITO: SALAMANCA





SUPERFICIE USO DEPORTIVO	98,69 m <sup>2</sup>
SUPERFICIE USOS COMUNES	736,07 m <sup>2</sup>
SUPERFICIE USO TerciARIO	1274,04 m <sup>2</sup>
SUPERFICIE USO APARCAMIENTO	516,20 m <sup>2</sup>
SUPERFICIE USO DOTACIONAL	1110,00 m <sup>2</sup>

SUPERFICIE TOTAL PLANTA 3735,00 m<sup>2</sup>

**POLIDEPORTIVO**  
CALLE ALCANTARA , 24-26  
DISTRITO: SALAMANCA

**ANTEPROYECTO**  
**PLANTA COTA 0,00**

ESCALA:

1/300

PLANO:

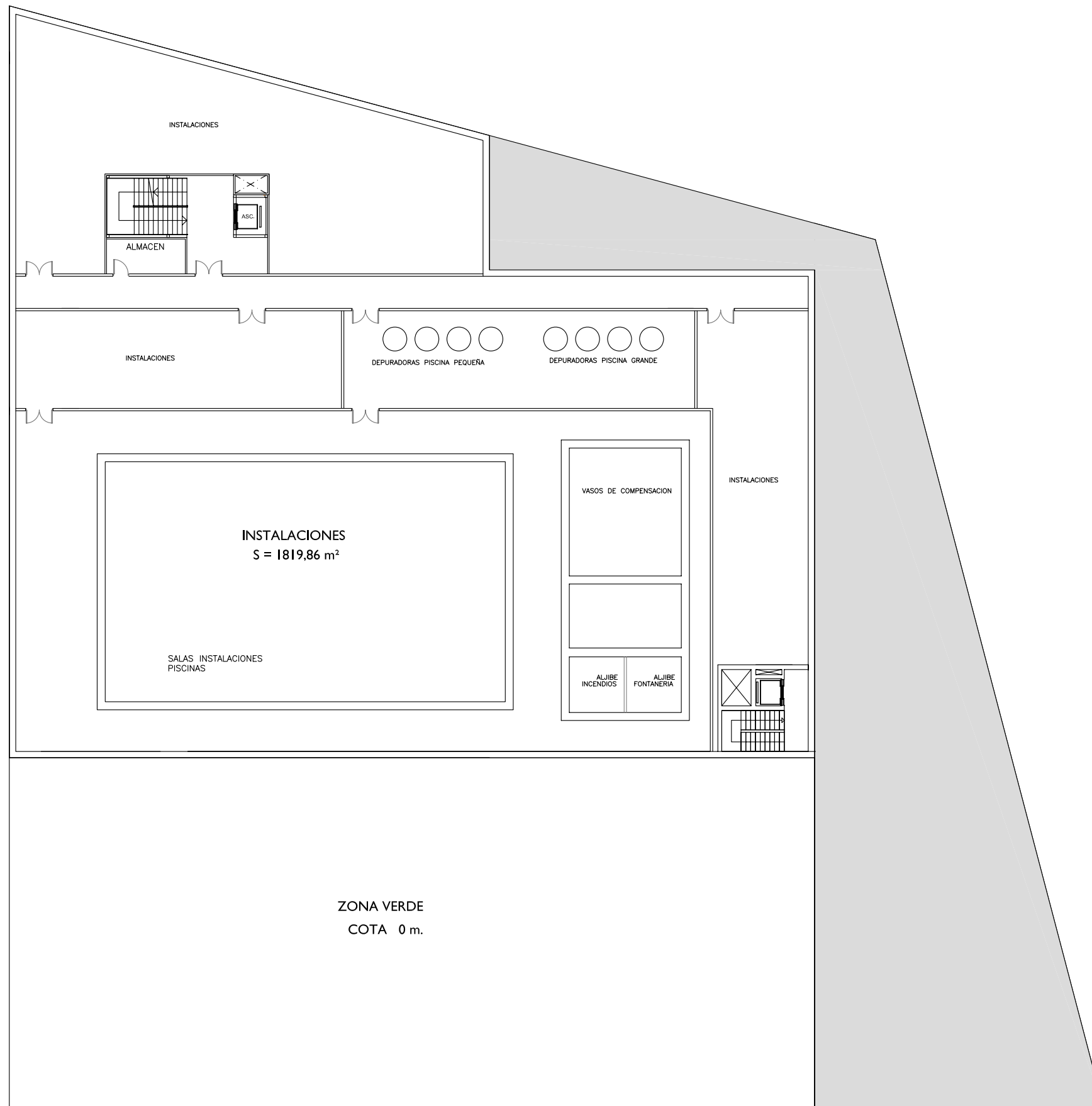
**0.01**

FECHA:

14 Mayo 2013

EL ARQUITECTO MUNICIPAL

FDO.: ALFONSO MURGA MENDOZA



SUPERFICIE USOS COMUNES 88,39 m<sup>2</sup>  
 SUPERFICIES INTALACIONES 1819,86 m<sup>2</sup>

SUPERFICIE TOTAL PLANTA 1908,25 m<sup>2</sup>

**POLIDEPORTIVO**  
**CALLE ALCANTARA , 24-26**  
**DISTRITO: SALAMANCA**

**ANTEPROYECTO**  
**PLANTA TECNICA**  
**PLANTA COTA +3,90**

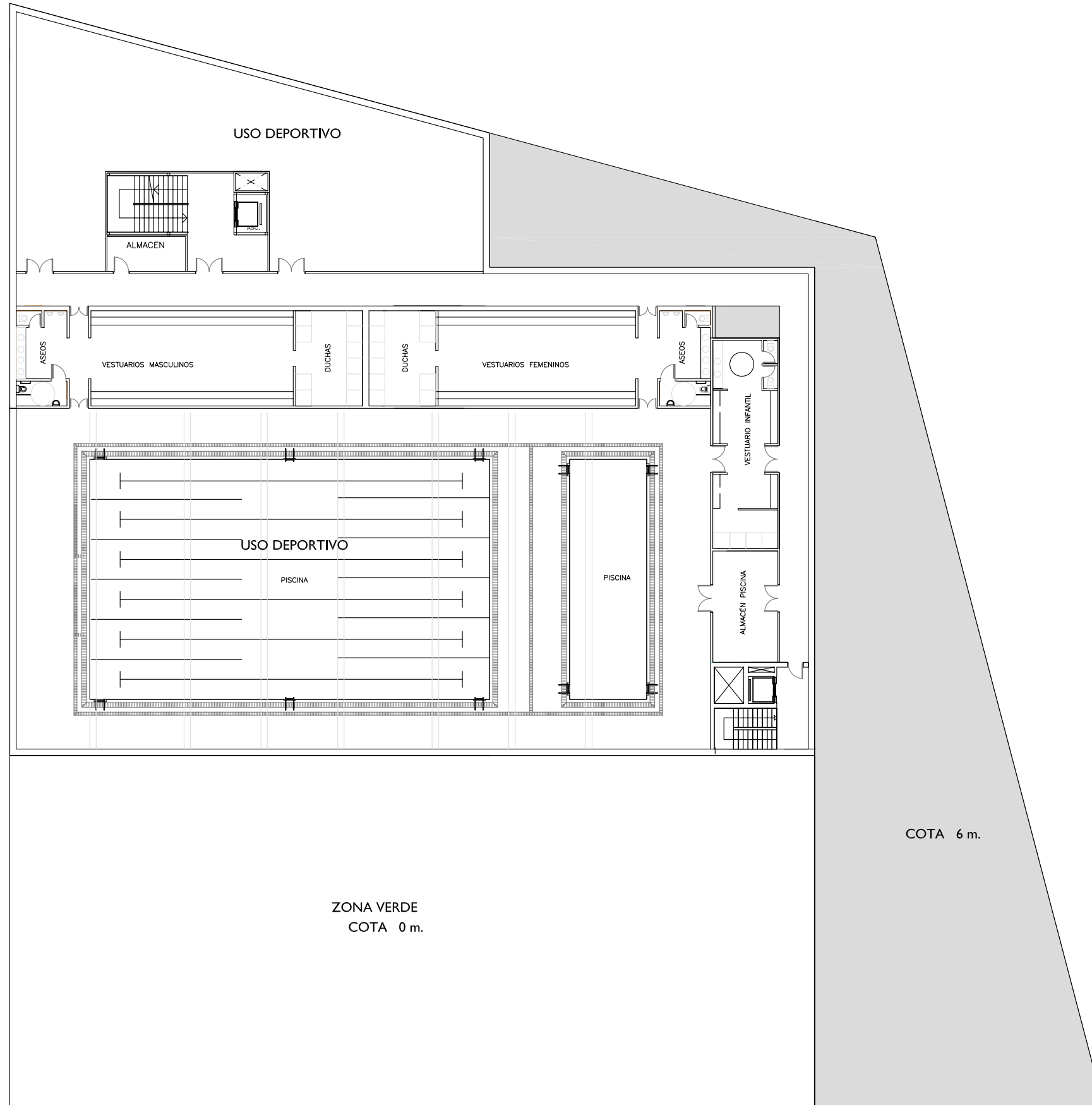
ESCALA:  
**1/300**

FECHA:  
**14 Mayo 2013**

PLANO:  
**0.02**

EL ARQUITECTO MUNICIPAL

FDO.: ALFONSO MURGA MENDOZA



SUPERFICIE USO DEPORTIVO 1640,79 m<sup>2</sup>  
SUPERFICIE USOS COMUNES 267,46 m<sup>2</sup>

SUPERFICIE TOTAL PLANTA 1908,25 m<sup>2</sup>

**POLIDEPORTIVO**  
**CALLE ALCANTARA , 24-26**  
**DISTRITO: SALAMANCA**

**ANTEPROYECTO**  
**PLANTA COTA + 6,50**

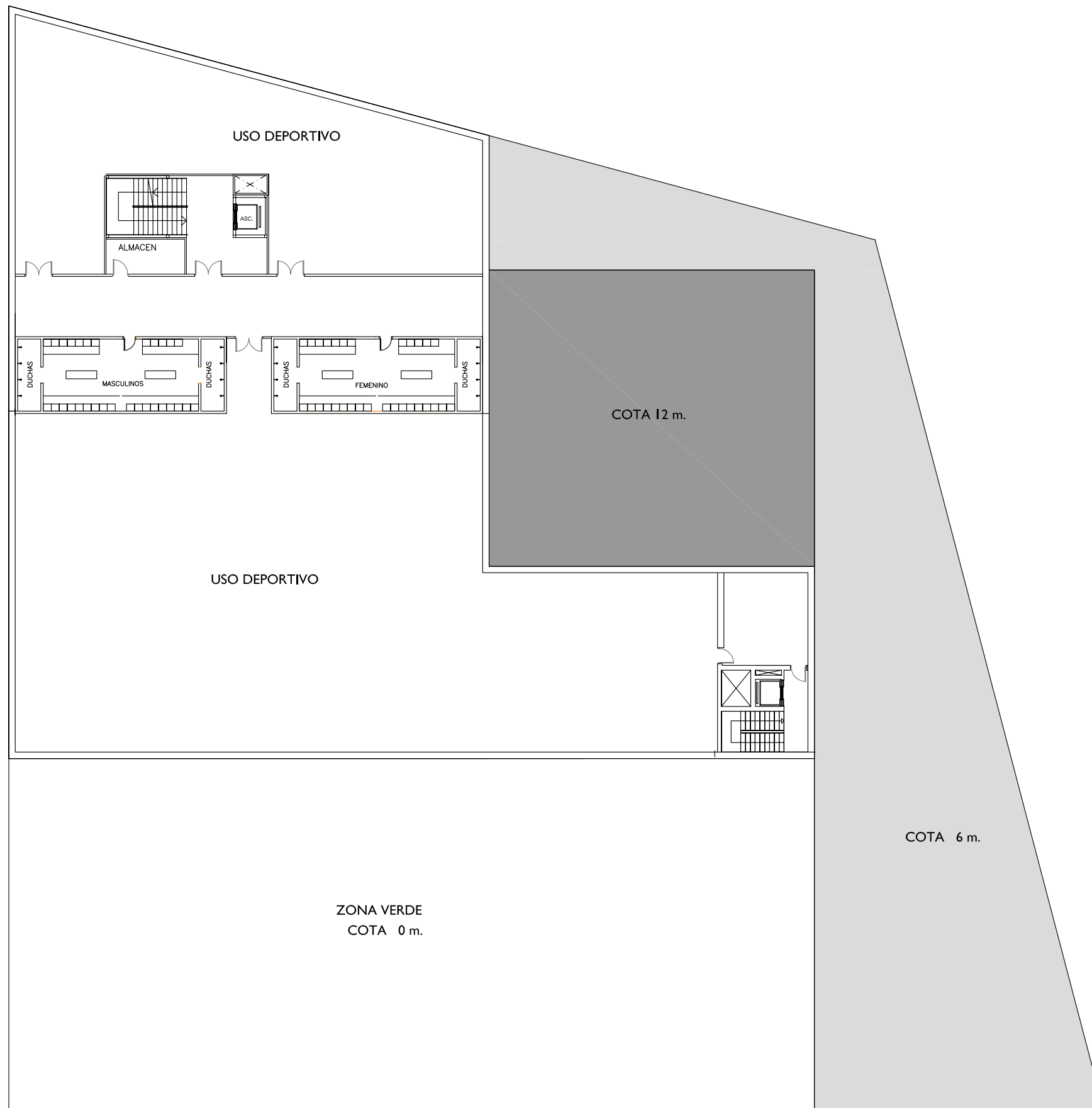
ESCALA:  
**1/300**

FECHA:  
**14 Mayo 2013**

PLANO:  
**0.03**

EL ARQUITECTO MUNICIPAL

FDO.: ALFONSO MURGA MENDOZA



SUPERFICIE USO DEPORTIVO 1281,33 m<sup>2</sup>  
 SUPERFICIE USOS COMUNES 254,00 m<sup>2</sup>

SUPERFICIE TOTAL PLANTA 1535,33 m<sup>2</sup>

**POLIDEPORTIVO**  
**CALLE ALCANTARA , 24-26**  
**DISTRITO: SALAMANCA**

**ANTEPROYECTO**  
**PLANTA COTA +12,00**

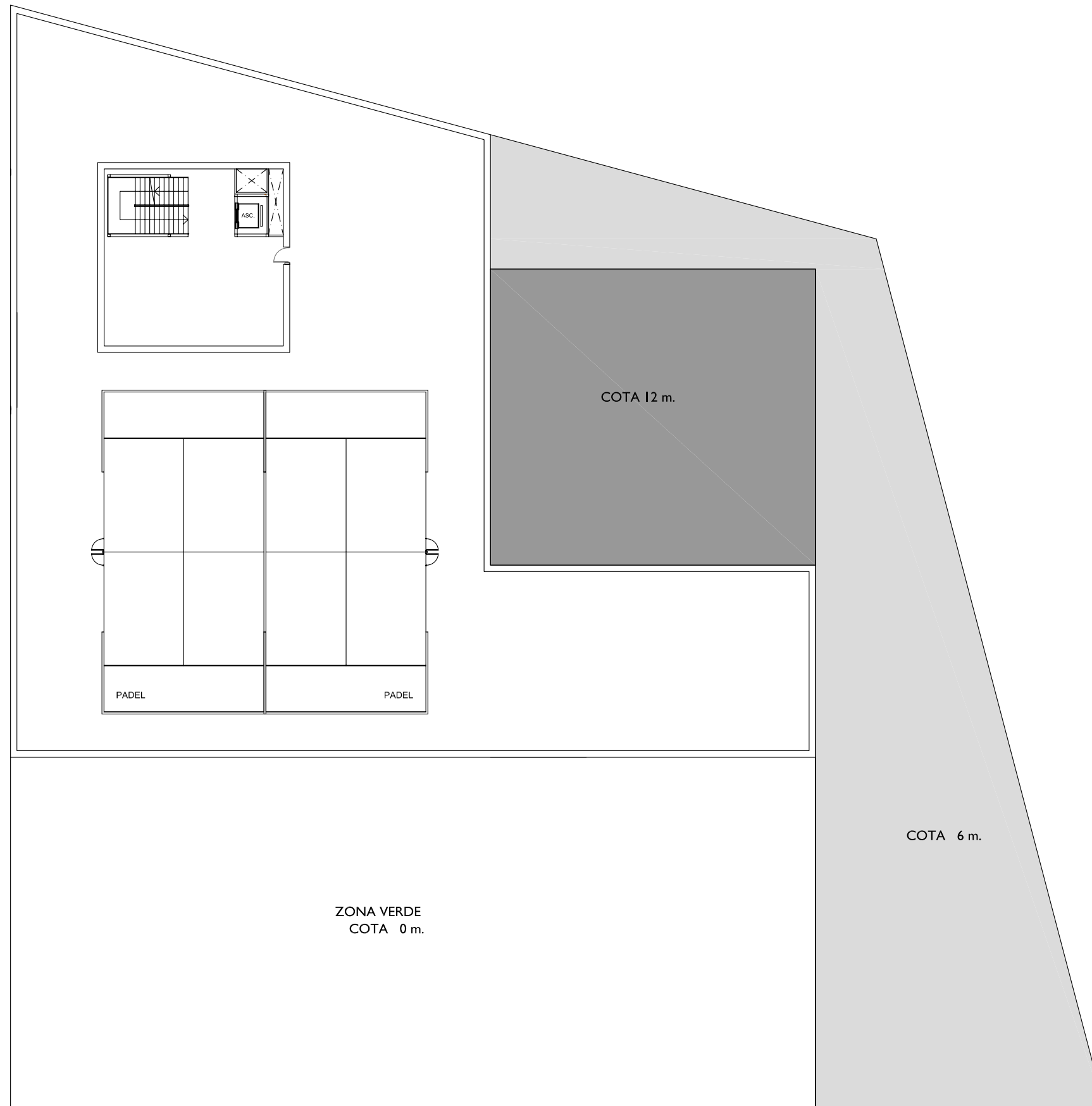
ESCALA:  
**1/300**

FECHA:  
**14 Mayo 2013**

PLANO:  
**0.04**

EL ARQUITECTO MUNICIPAL

FDO.: ALFONSO MURGA MENDOZA



SUPERFICIE USO DEPORTIVO 65,90 m<sup>2</sup>  
 SUPERFICIE USOS COMUNES 76,52 m<sup>2</sup>  
 SUPERFICIE PISTA PADEL 412,38 m<sup>2</sup>

SUPERFICIE TOTAL PLANTA 554,80 m<sup>2</sup>

**POLIDEPORTIVO**  
**CALLE ALCANTARA , 24-26**  
**DISTRITO: SALAMANCA**

**ANTEPROYECTO**  
**PLANTA COTA +17,00**

ESCALA:

**1/300**

PLANO:

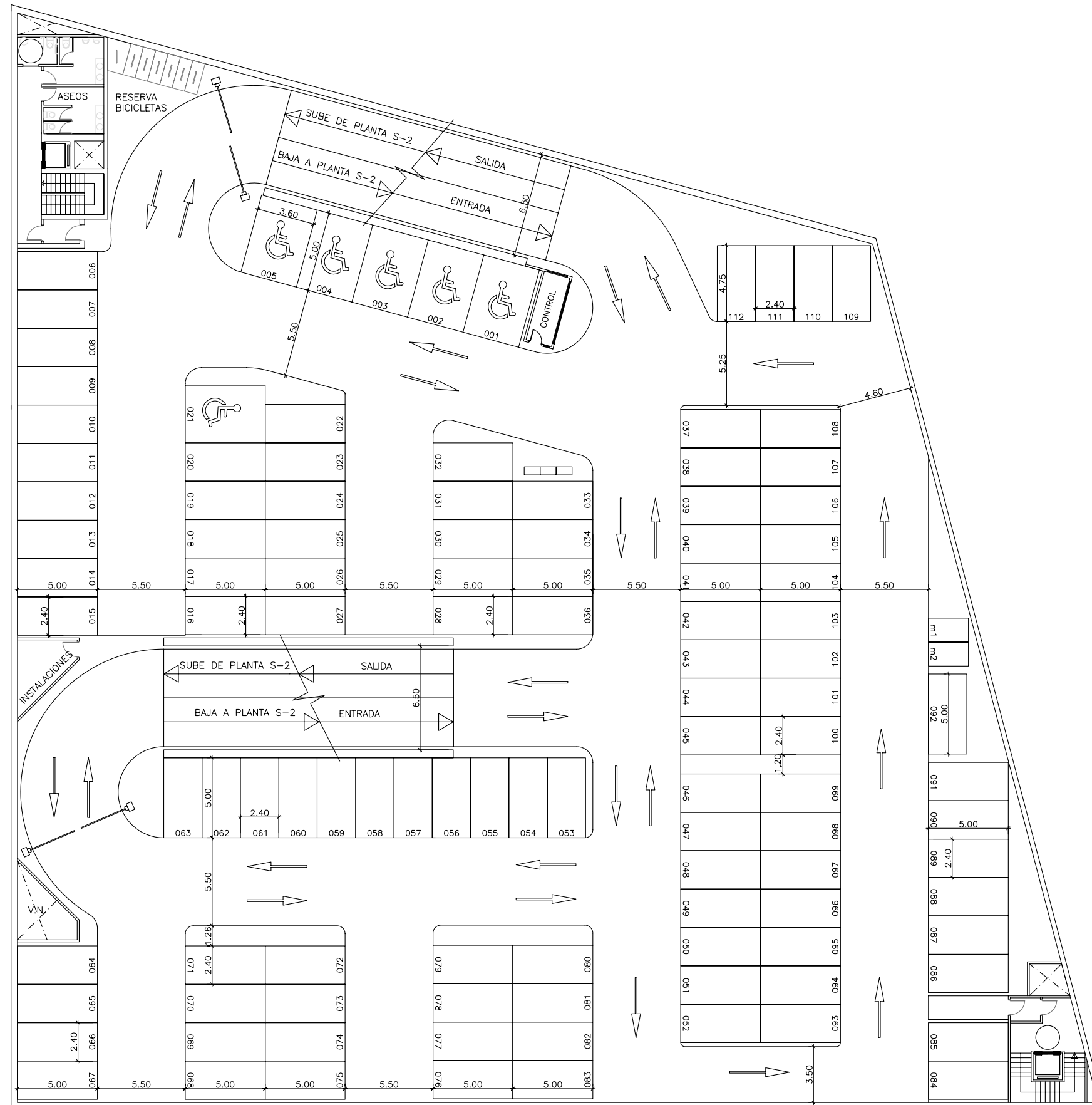
**0.05**

FECHA:

**14 Mayo 2013**

EL ARQUITECTO MUNICIPAL

FDO.: ALFONSO MURGA MENDOZA



**PLAZAS APARCAMIENTO**

SOTANO -I 112

SUPERFICIE USO APARCAMIENTO 3735,00 m<sup>2</sup>

SUPERFICIE TOTAL PLANTA 3735,00 m<sup>2</sup>

**POLIDEPORTIVO**  
**CALLE ALCANTARA , 24-26**  
**DISTRITO: SALAMANCA**

**ANTEPROYECTO**  
**PLANTA SOTANO -I**

ESCALA:

1/300

PLANO:

**0.06**

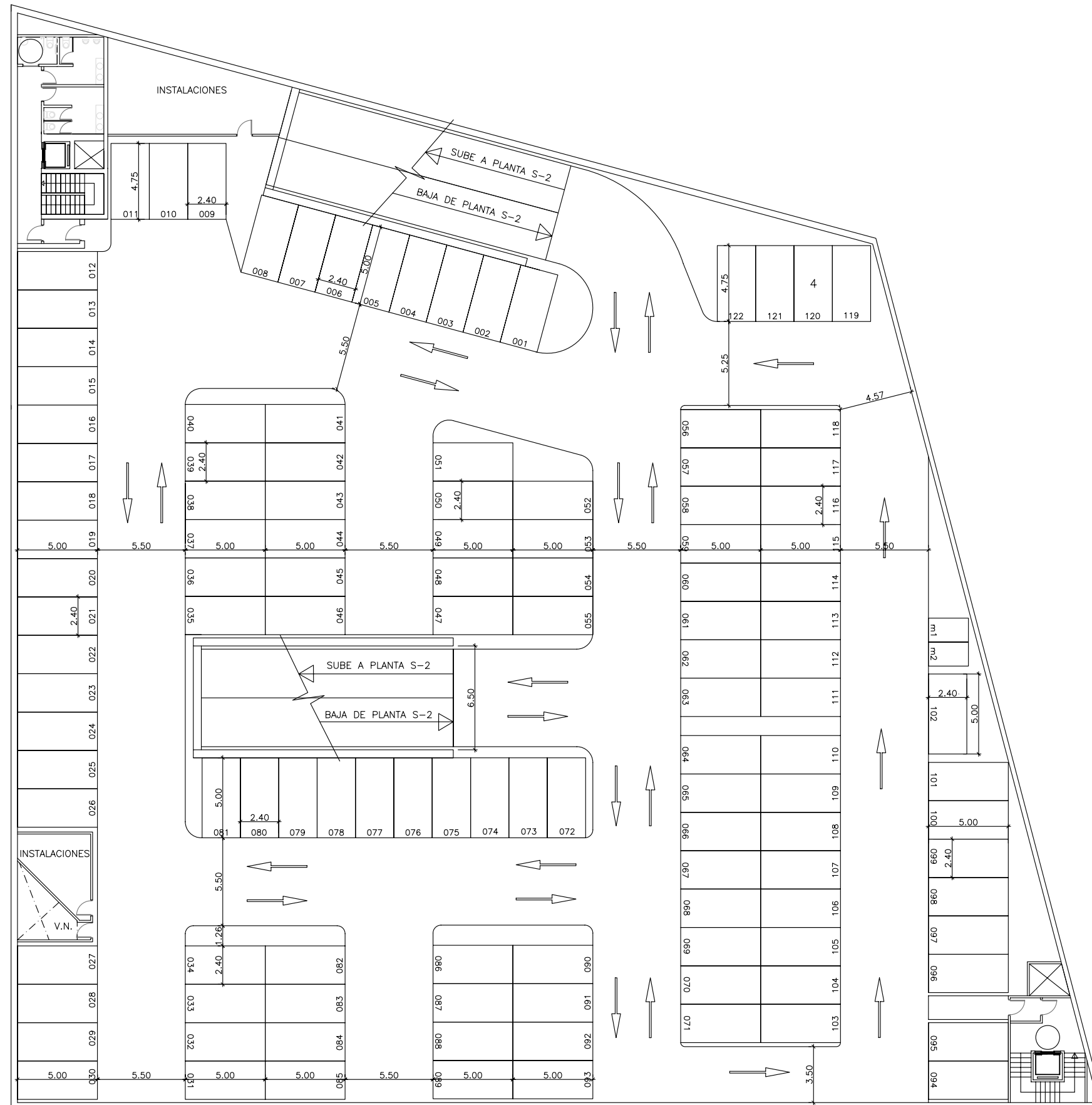
FECHA:

14 Mayo 2013

EL ARQUITECTO MUNICIPAL

FDO.: ALFONSO MURGA MENDOZA





**PLAZAS APARCAMIENTO**

SOTANO -3                      122

SUPERFICIE USO APARCAMIENTO 3735,00 m<sup>2</sup>

SUPERFICIE TOTAL PLANTA 3735,00 m<sup>2</sup>

**POLIDEPORTIVO**  
**CALLE ALCANTARA , 24-26**  
**DISTRITO: SALAMANCA**

**ANTEPROYECTO**  
**PLANTA SOTANO -3**

ESCALA:

1/300

PLANO:

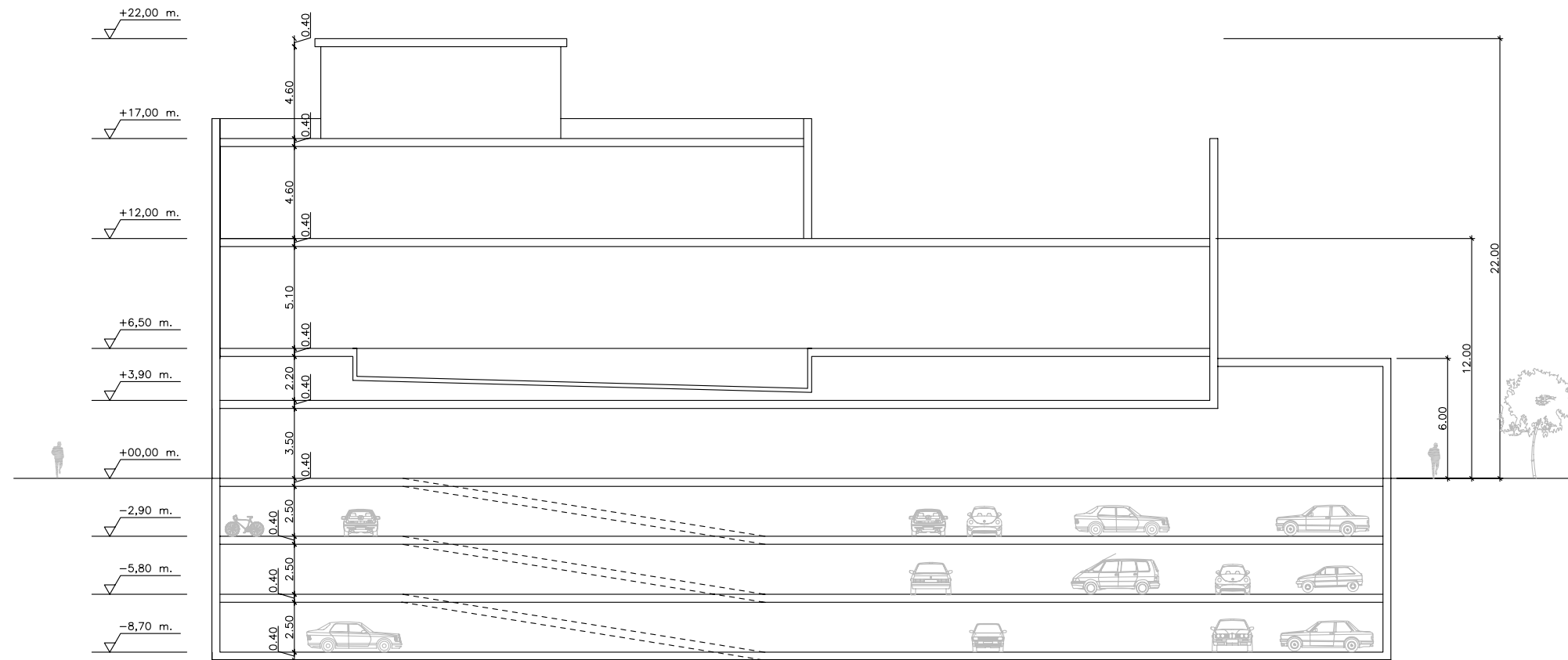
**0.08**

FECHA:

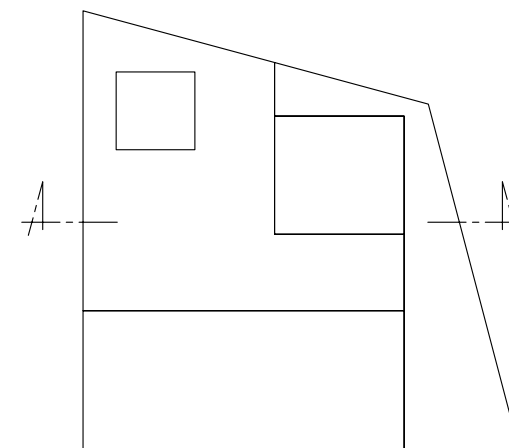
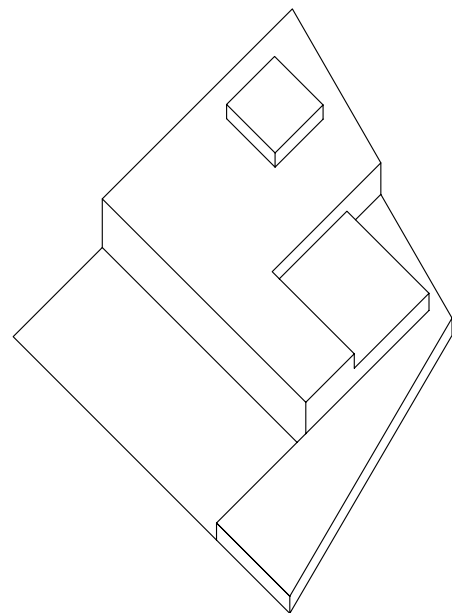
14 Mayo 2013

EL ARQUITECTO MUNICIPAL

FDO.: ALFONSO MURGA MENDOZA



**SECCION**



**PLANTA**

**POLIDEPORTIVO**  
 CALLE ALCANTARA , 24-26  
 DISTRITO: SALAMANCA

**ANTEPROYECTO**  
**SECCION**

ESCALA:

**1/300**

PLANO:

**0.09**

FECHA:

**14 Mayo 2013**

EL ARQUITECTO MUNICIPAL

FDO.: ALFONSO MURGA MENDOZA